



Die Musik spielt im Bestand!

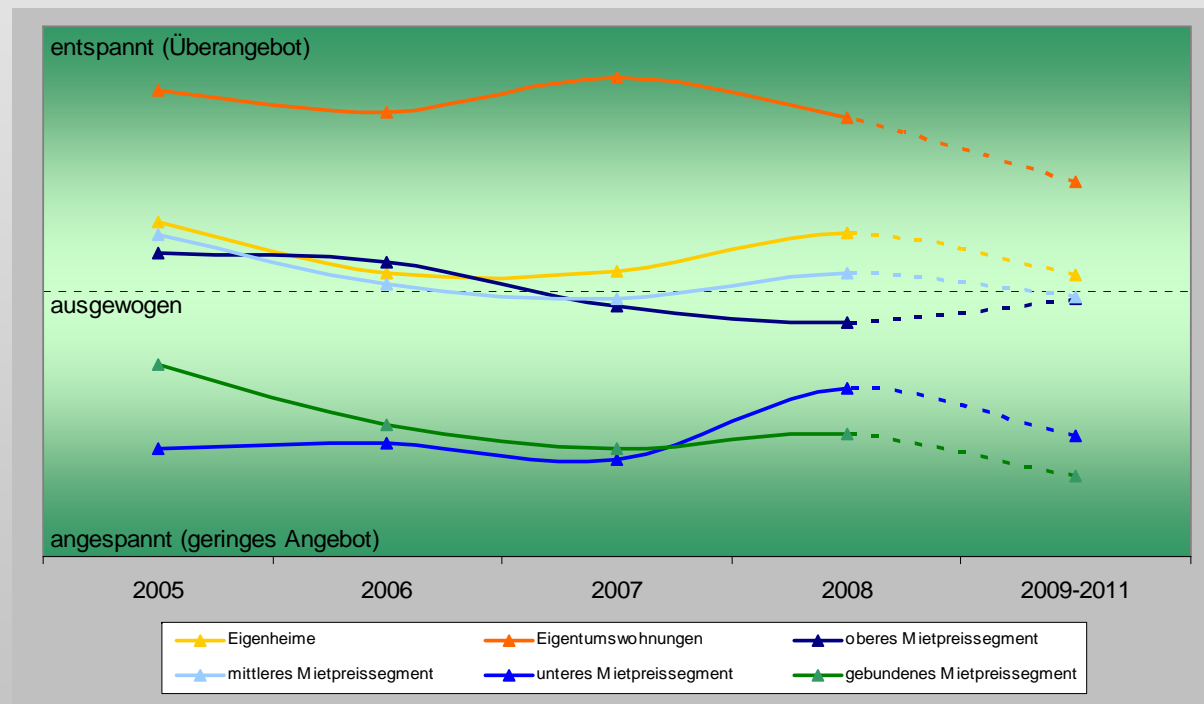
Ergebnisse
des Bielefelder
Wohnungsmarkt-
barometers 2008

Wohnungsmarkt- barometer 2008



Die Lage am Bielefelder Wohnungsmarkt

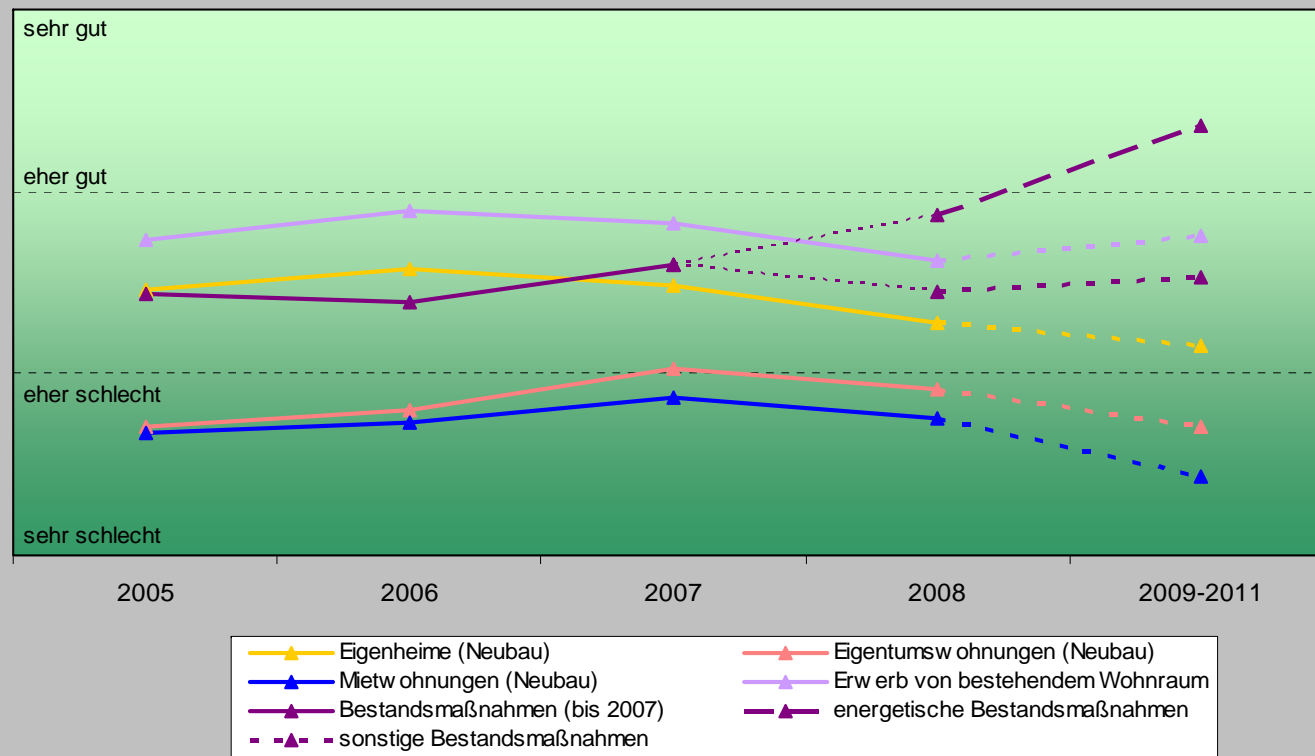
- Eigenheime aktuell etwas entspannter
- rückläufiges Überangebot bei Eigentumswohnungen
- mittleres/oberes Mietpreissegment ausgewogen
- unteres Mietpreissegment aktuell weniger angespannt
- preisgebundenes Mietpreissegment weiterhin angespannt



Wohnungsmarkt- barometer 2008



Das aktuelle und künftige Investitionsklima



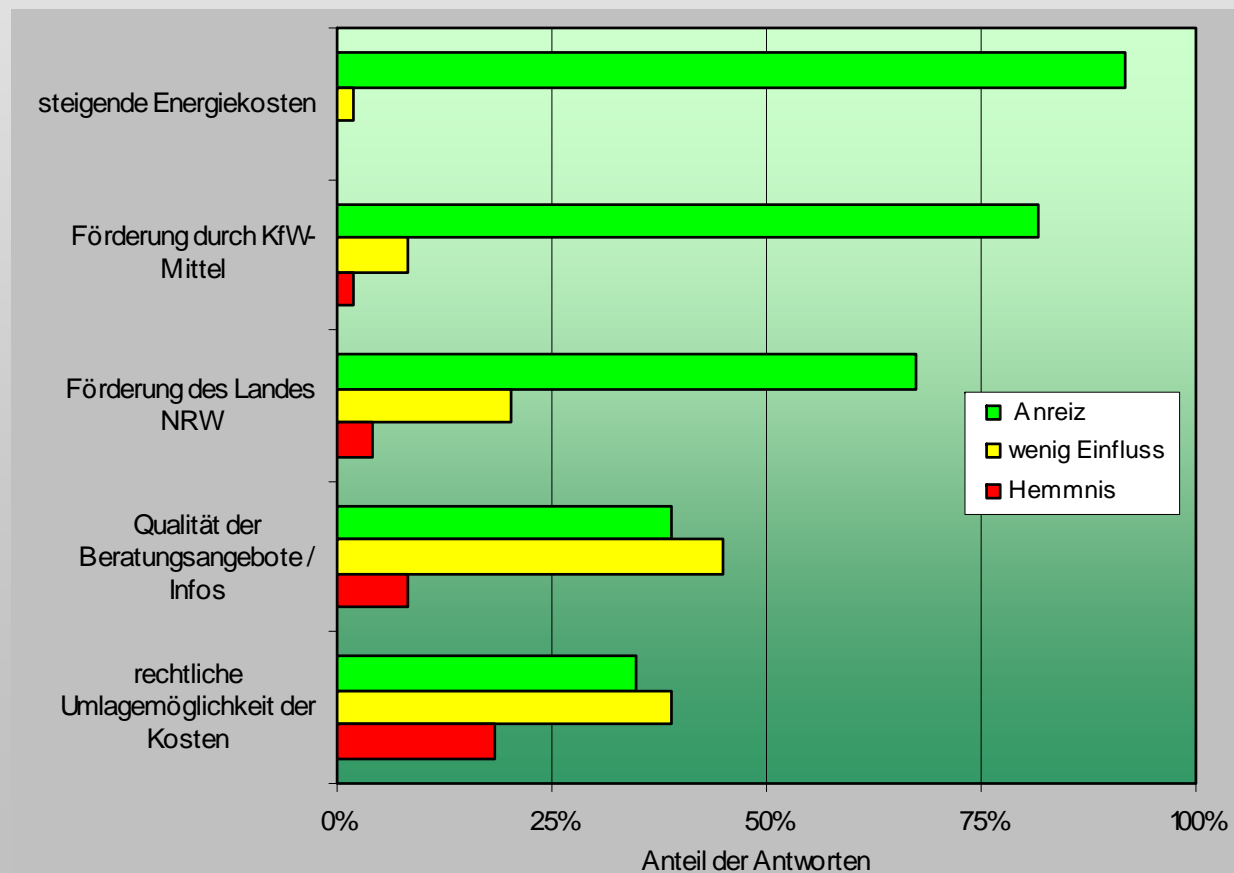
- energetische Bestandsmaßnahmen gut bis sehr gut
- Erwerb von bestehendem Wohnraum eher gut
- Eigenheime schlechter als 2007
- Neubau von Miet- und Eigentumswohnungen weiterhin eher schlecht

Wohnungsmarkt- barometer 2008



Energetische Bestandsmaßnahmen

■ Anreize und Hemmnisse

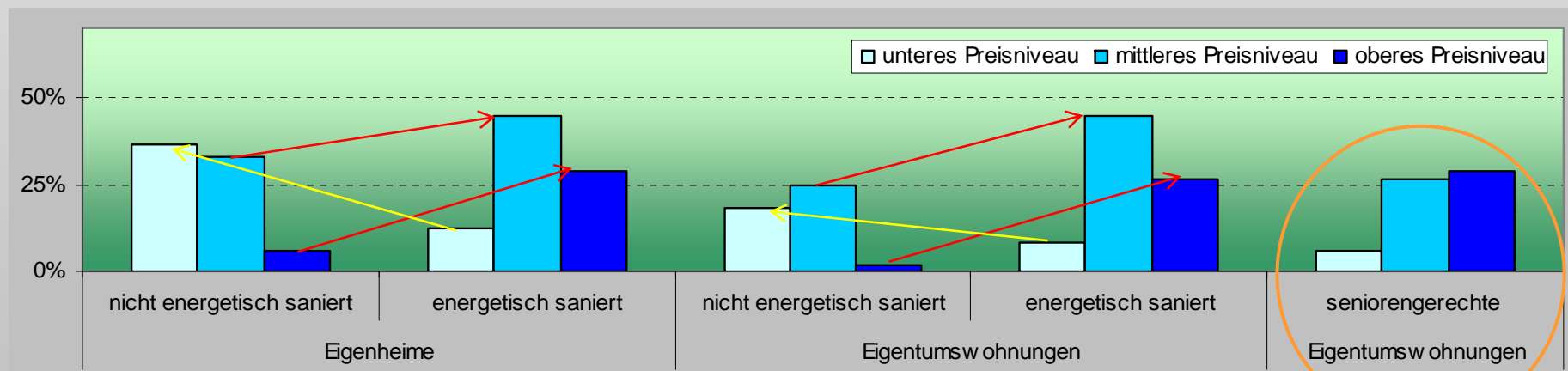


Wohnungsmarkt- barometer 2008



Nachfrage nach Eigenheimen / Eigentumswohnungen

- größere Nachfrage nach energetisch sanierten Wohnungen im mittleren und oberen Preisniveau
- unsanierte Wohnungen und Häuser liegen eher im unteren Preissegment



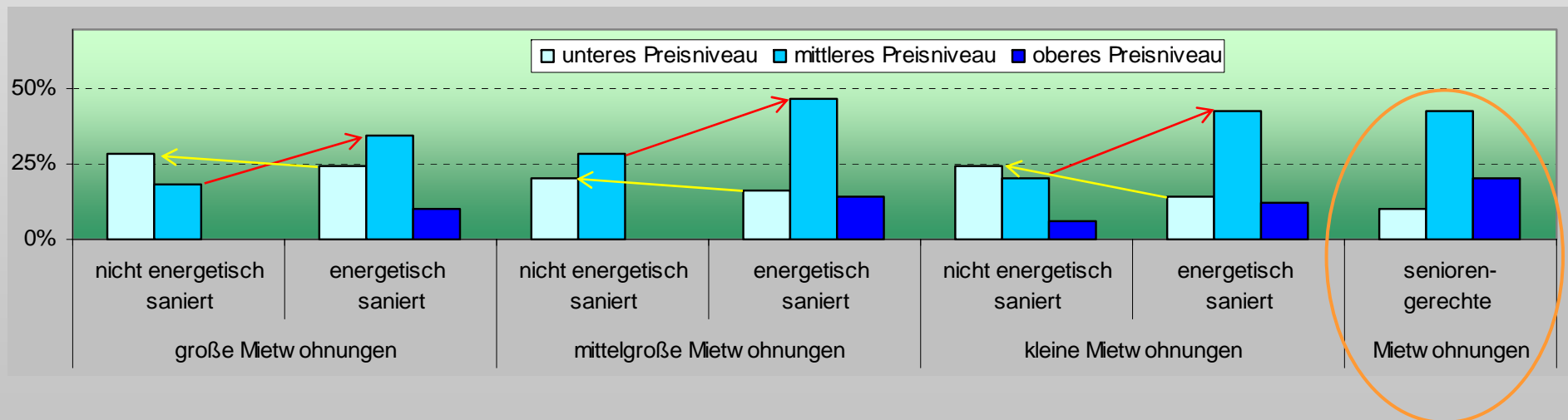
- jeder Vierte sieht einen Markt für seniorengerechte Eigentumswohnungen jeweils im mittleren und oberen Preissegment

Wohnungsmarkt- barometer 2008



Nachfrage nach Mietwohnungen

- größere Nachfrage nach energetisch sanierten Wohnungen im mittleren Preissegment
- unsanierte Wohnungen liegen eher im unteren Preissegment



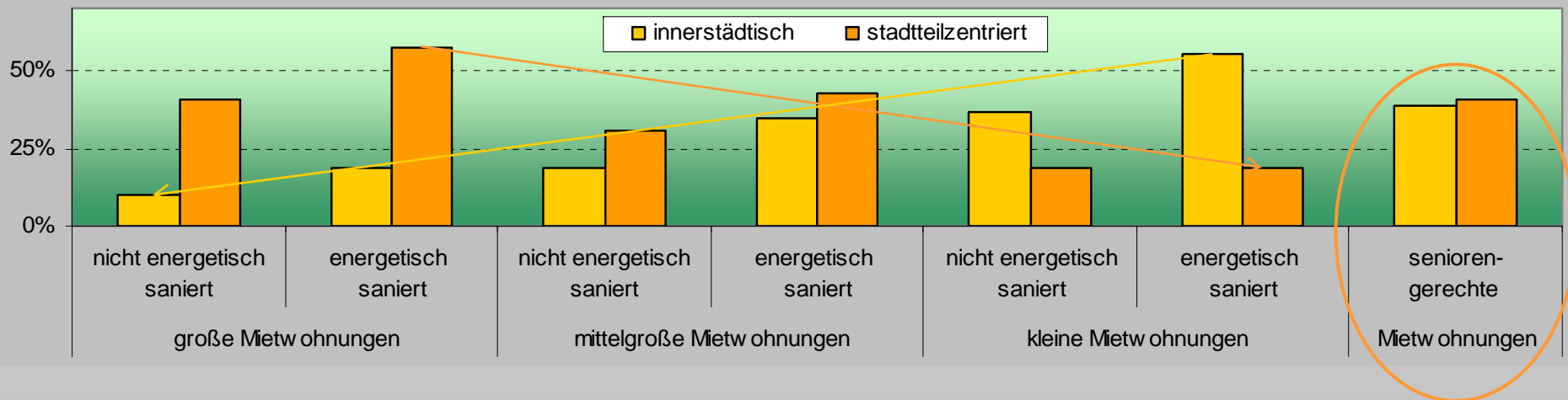
- 43% sehen einen Markt für seniorengeeignete Mietwohnungen im mittleren Preissegment

Wohnungsmarkt- barometer 2008



Räumliche Nachfrage nach Mietwohnungen

- größere Wohnungen werden eher in den Stadtteilen nachgefragt
- kleinere Wohnungen eher in der Innenstadt



- Rund 40% der Befragten sehen für senioren-gerechte Mietwohnungen sowohl in den Stadtteilen als auch in der Innenstadt einen Markt

Wohnungsmarkt- barometer 2008



Fazit

- ausgeglichener aber differenzierter Wohnungsmarkt
- steigende Nachfrage nach energetisch saniertem Wohnraum in allen Marktsegmenten
- gutes Investitionsklima für energetische Bestandsmaßnahmen und für den Erwerb vorhanden Wohnraums
- relativ große Nachfrage nach seniorenrechtlichen Miet- und Eigentumswohnungen

Wohnungsmarkt- barometer 2008



Weitere Informationen finden Sie auch im Internet unter

www.bielefeld.de

→ Planen Bauen Wohnen

→ Wohnen

→ Wohnungsmarktbeobachtung