



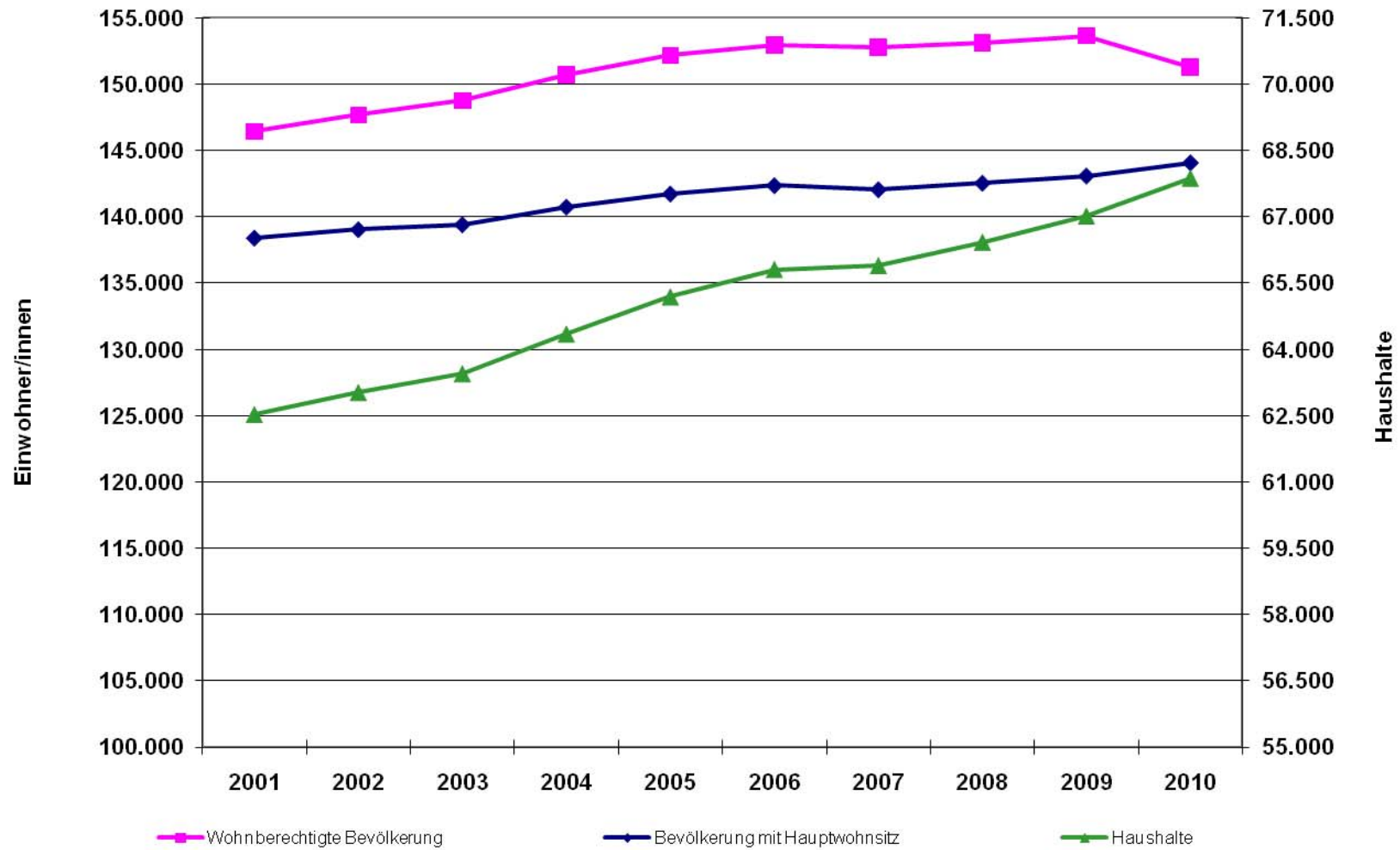
Zeitungs- und Internetauswertung der  
Mietangebote der Stadt Paderborn  
Amt für Liegenschaften und Wohnungswesen

## Paderborn – ein paar Daten

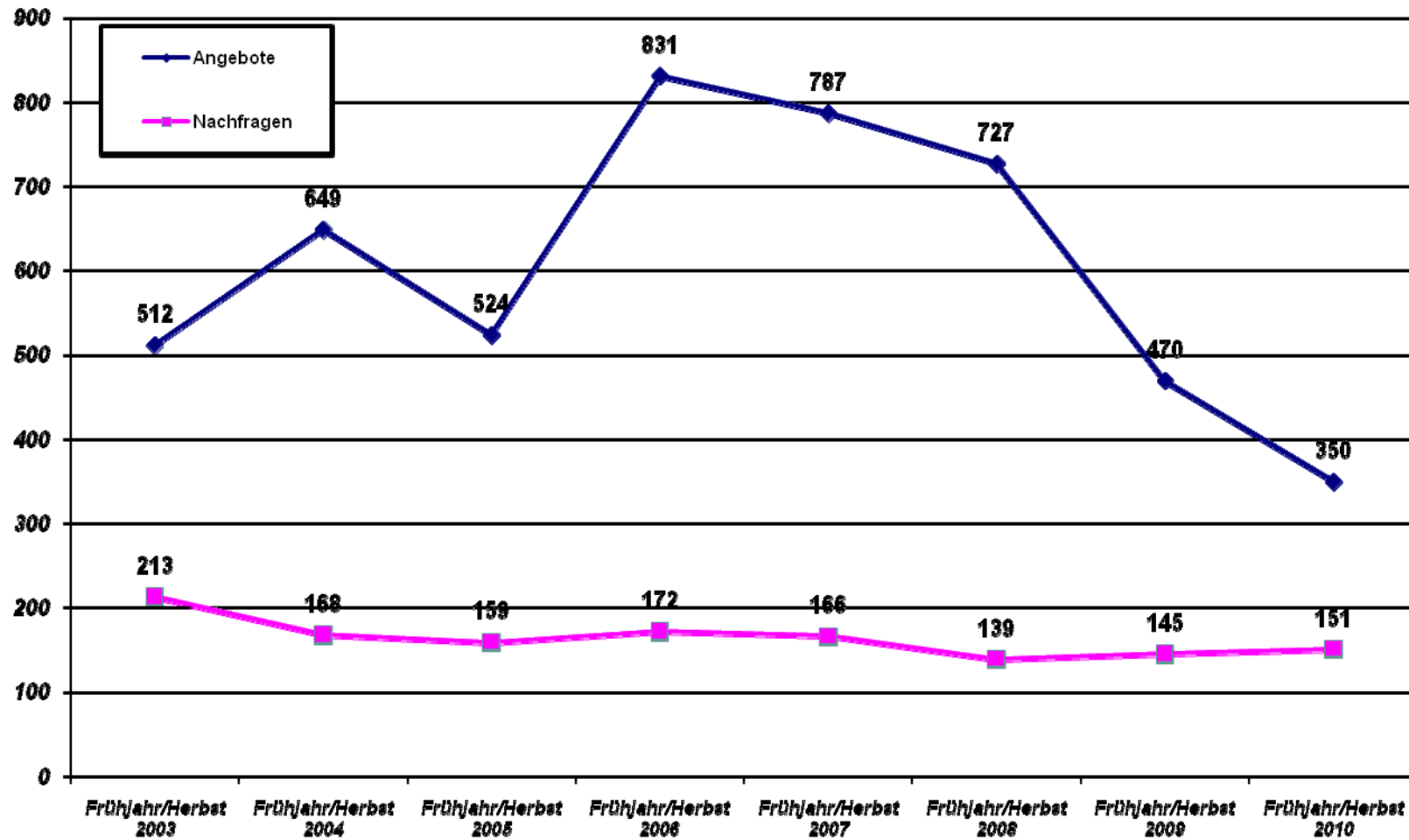
- 144.566 Einwohner/innen (30.04.2011)
- Universitätsstadt mit rd. 15.200 Studierenden der Universität Paderborn (WS 2010/11)
- 69.360 Wohnungen davon 4.752 öffentlich geförderte Mietwohnungen
- hoher Anteil von Ein- und Zweifamilienhäusern (78 %)
- nur eine Wohnungsbaugenossenschaft, sonst überwiegend Privateigentümer mit einzelnen Mietobjekten



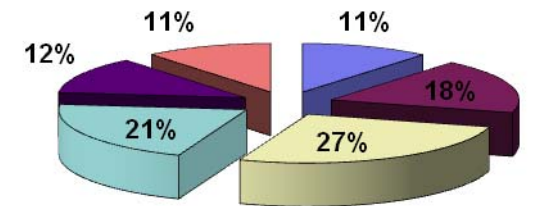
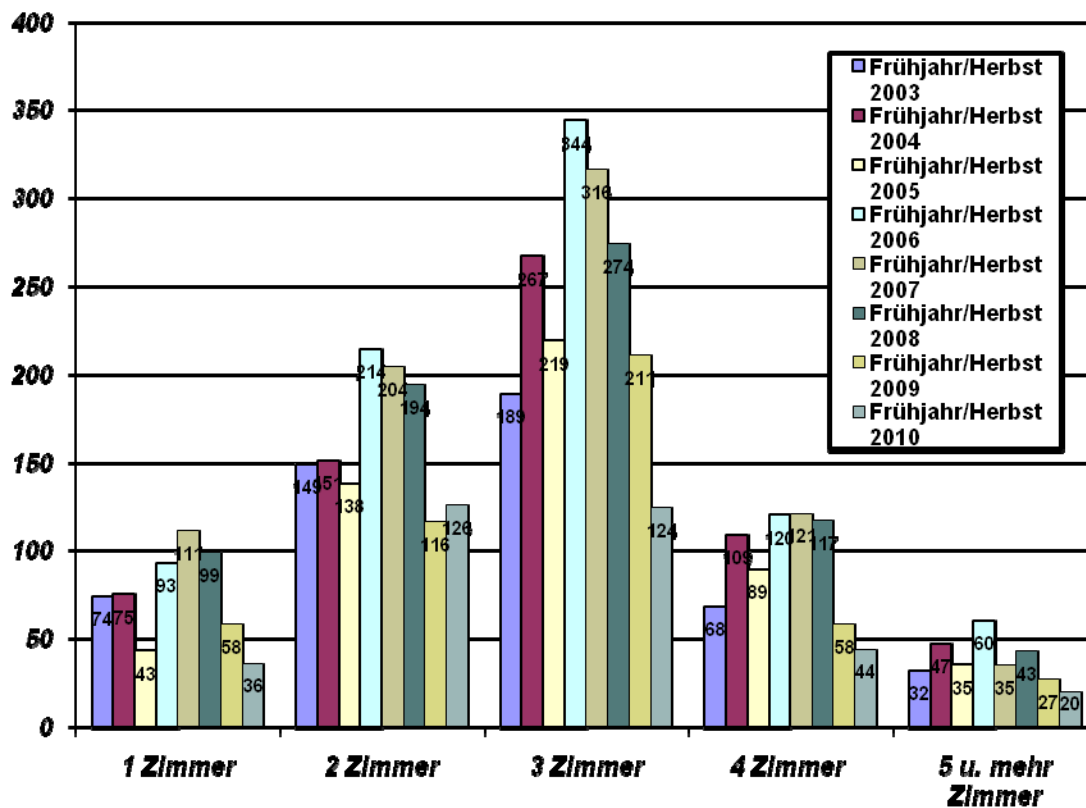
# Bevölkerungs- und Haushaltsentwicklung



# Zeitungsanalyse - Entwicklung von Angeboten und Gesuchen

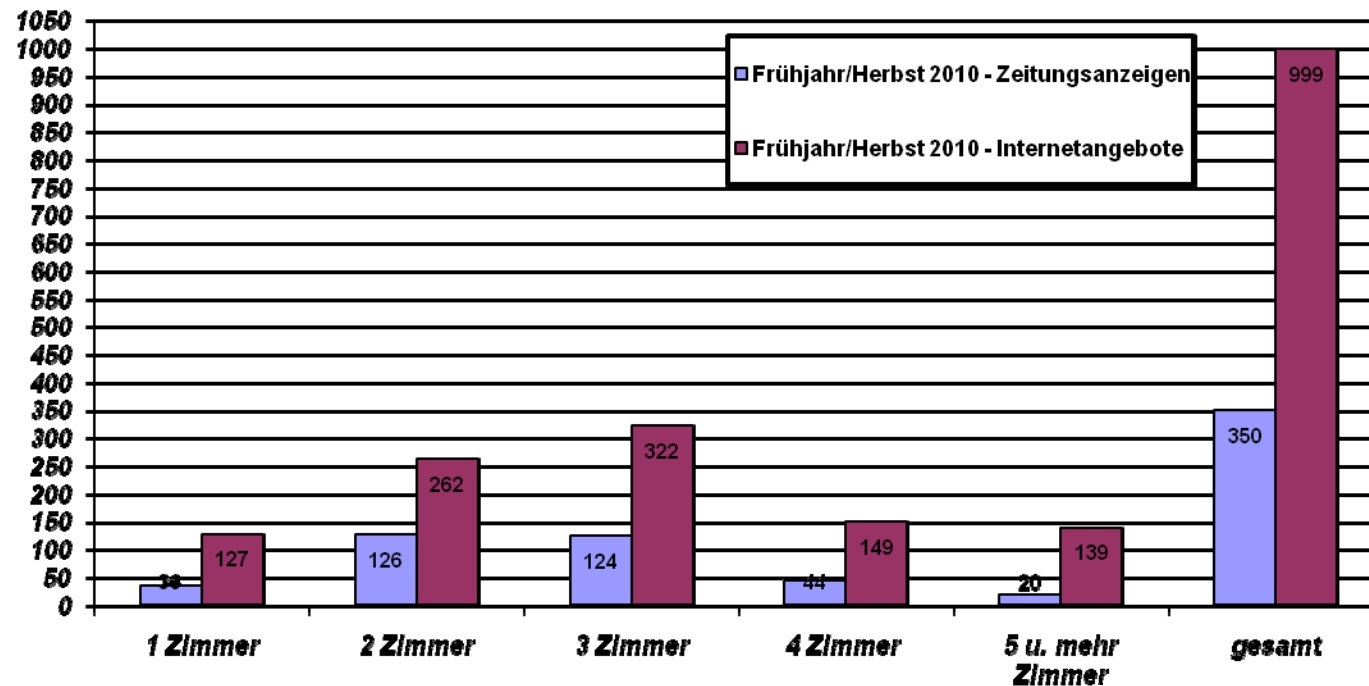


# Zeitungsangebote von Mietwohnungen - differenziert nach Wohnungstypen und die Verteilung der Wohnungsgrößen im Bestand

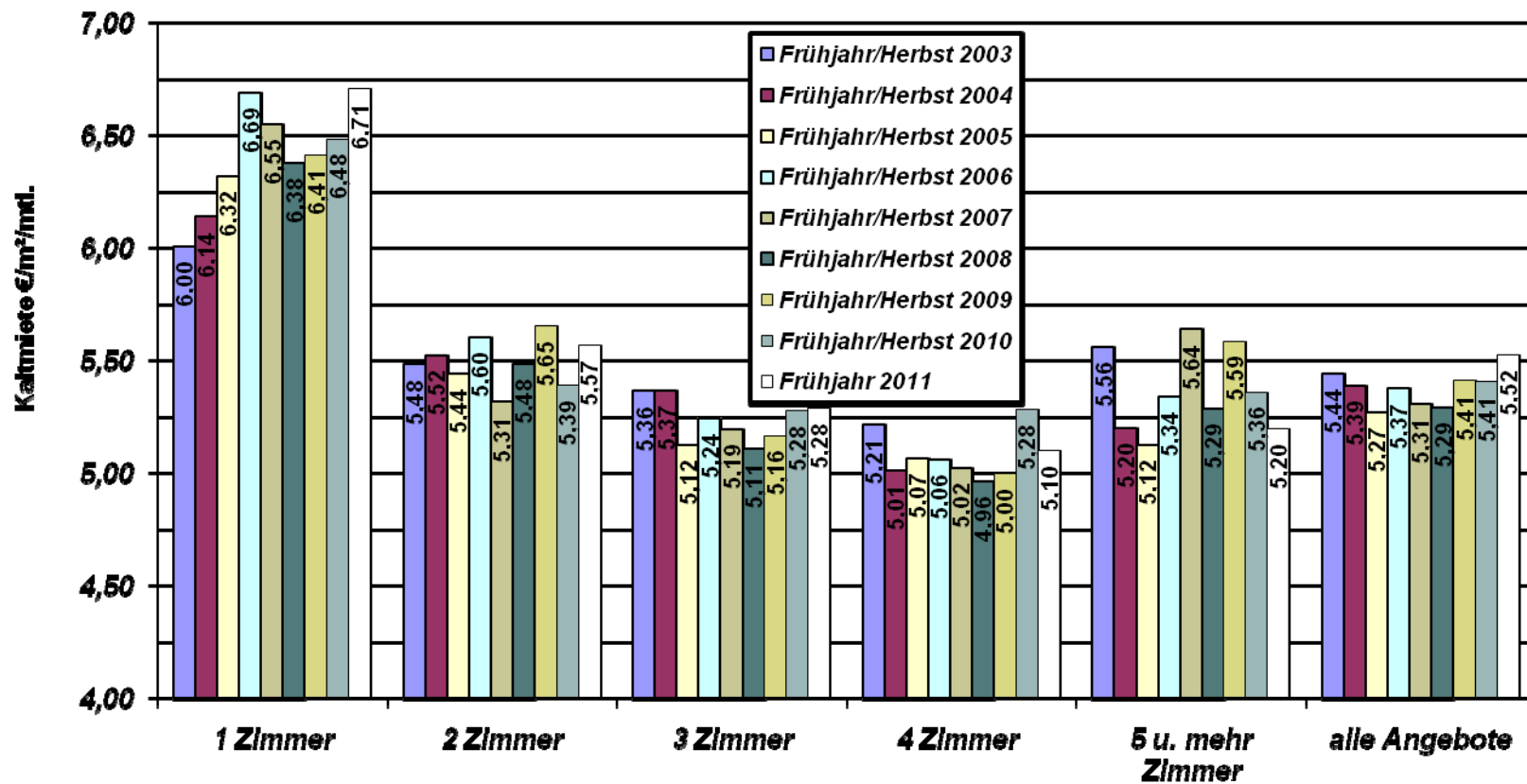


- Appartements u. 1-Zimmer-Whg
- 2-Zimmer-Whg
- 3-Zimmer-Whg
- 4-Zimmer-Whg
- 5-Zimmer-Whg
- 6 und mehr Zimmer-Whg

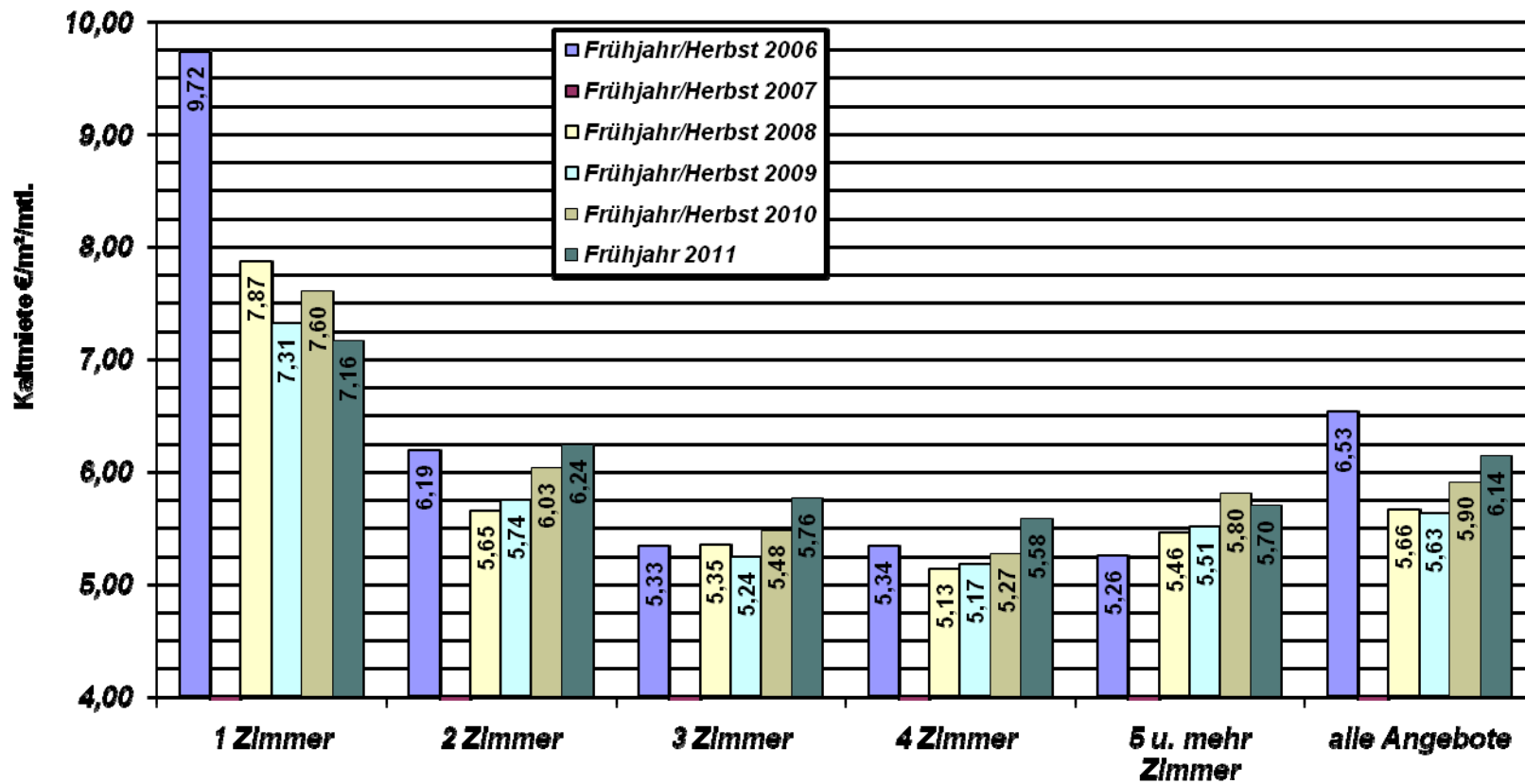
# Vergleich der Anzahl der Zeitungs-anzeigen mit den Internetangeboten - differenziert nach Wohnungstypen



# Durchschnittliche Kaltmieten (€/m<sup>2</sup>) - differenziert nach Wohnungstypen – Zeitungsangebote

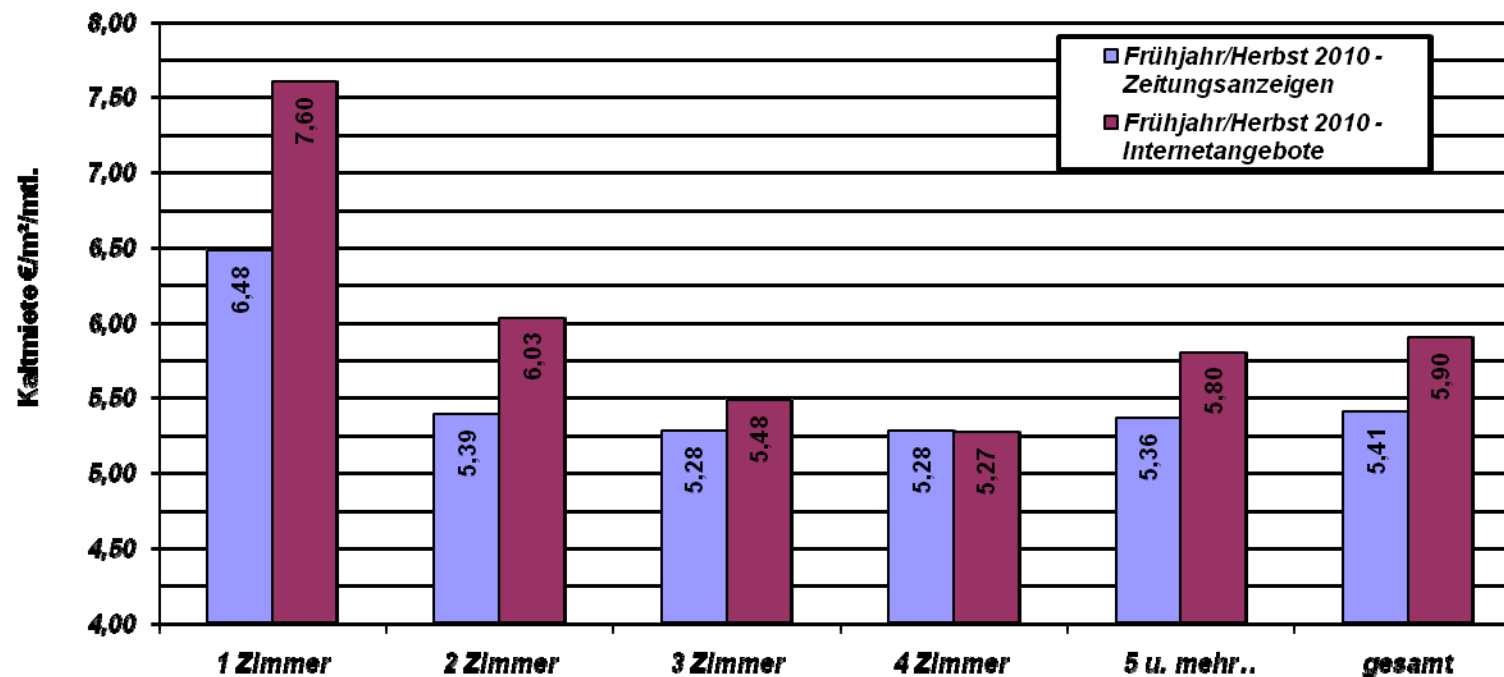


# Durchschnittliche Kaltmieten (€/m<sup>2</sup>) - differenziert nach Wohnungstypen – Internetangebote





# Vergleich der durchschnittlichen Kaltmieten (€/m<sup>2</sup>) - differenziert nach Wohnungstypen



# Vergleich der durchschnittlichen Wohnfläche - differenziert nach Wohnungstypen

